

(36) 无斑墨蚜蝇 *Melanostoma abdominale* Shiraki, 1930 (图 36)

Melanostoma abdominale Shiraki, 1930: 330-331; Knutson *et al.*, 1975: 324.

体长 5.5-6mm。

这个种很接近 *M. orientale*, 不同于后者在于: 雌性腹部狭, 两侧几乎平行, 暗褐至黑褐色, 无斑, 具很强光泽。雄性腹部具小黄斑, 密覆明显的黄色粉被。(摘译自 Shiraki, 1930)

分布 中国台湾。

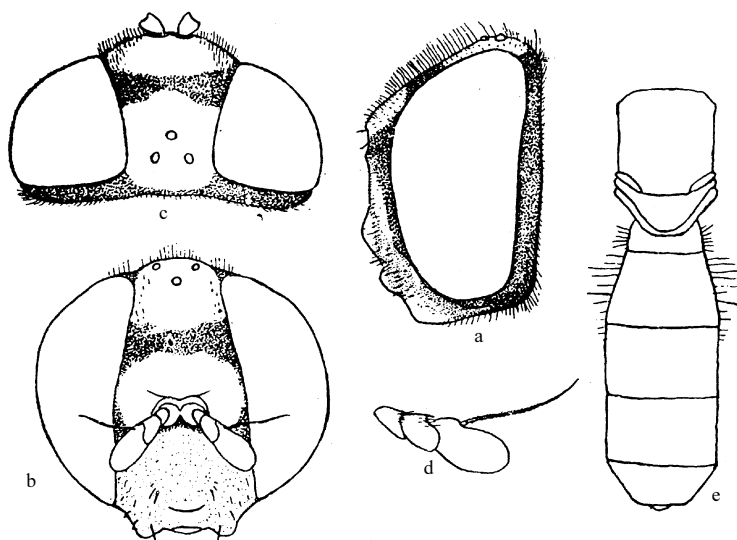


图 36 无斑墨蚜蝇 *Melanostoma abdominale* Shiraki ♀ (仿 Shiraki, 1930)

a. 头 (侧面观) (head in lateral view) b. 头 (正面观) (head in frontal view) c. 头 (背面观) (head in dorsal view) d. 触角 (antenna) ♂ e. 胸、腹部 (背面观) (thorax and abdomen in dorsal view)

(37) 天台山墨蚜蝇 *Melanostoma tiantaiensis* Huo et Zheng, 2003 (图 37)

Melanostoma tiantaiensis Huo et Zheng, 2003: 287-288.

体长 10mm, 翅长 8mm。

雄性 头顶单眼三角等腰三角形, 黑色, 被黑色长毛; 额明显突出, 黑色, 具灰粉及黑褐色长毛, 额角约 120° ; 新月片黑色, 具光泽; 颜宽, 黑色, 被灰粉, 中突明显, 端部具光泽; 颊黑色, 被暗黑色毛。复眼裸, 两眼连线长大于单眼三角区的高。触角黑褐色, 第 3 节近圆角形; 芒裸, 基部粗, 略长于触角第 3 节。中胸背板黑色, 被灰白色